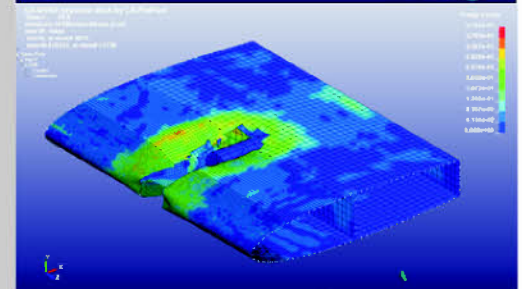
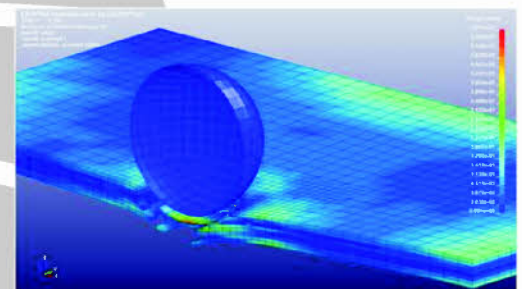
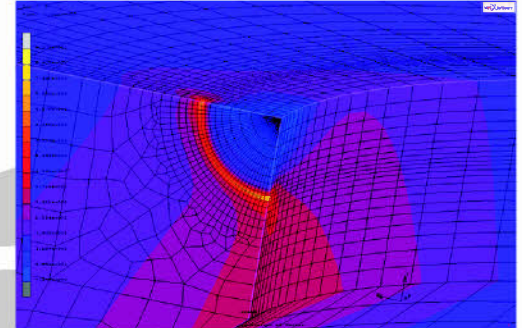


USŁUGI PROJEKTOWO-OBLICZENIOWE

Zakres usług obejmuje:

- Analizy odporności struktur (konstrukcje lotnicze, szyby i inne) z materiałów jednorodnych i kompozytowych na uderzenia przez obiekty obce z zastosowaniem programu LS-DYNA, w tym symulacje zderzeń z ptakami (metoda ALE i SPH),
- Analizy zmęczeniowe konstrukcji lotniczych, w tym wyznaczanie widm obciążeń (również w oparciu o wyniki badań eksploatacyjnych),
- Opracowanie programów badań statycznych i zmęczeniowych konstrukcji lotniczych,
- Analizy konstrukcji metalowych w zakresie mechaniki pękania (2D i 3D) z zastosowaniem metody elementów skończonych i metody elementów brzegowych (programy ANSYS 10, FRANC2D, FRANC3D, AFGROW, NASGRO),
- Projektowanie stanowisk badawczych dla potrzeb Laboratorium Badań Konstrukcji wraz z analizą wytrzymałości z zastosowaniem metody elementów skończonych,
- Obliczenia wytrzymałościowe MES: statyka liniowa, statyka nieliniowa (duże odkształcenia, kontakt, nieliniowość geometryczna),
- Kompleksowe prowadzenie prac badawczych, od koncepcji stanowiska badawczego, poprzez projekt i organizację wykonania elementów stanowiska u sprawdzonych podwykonawców, do wykonania raportu z badań.



Do analiz wykorzystujemy oprogramowanie:

- LS-DYNA
- ANSYS
- FRANC2D i 3D
- AFGROW
- NASGRO
- MSC PATRAN/NASTRAN
- MSC MARC

Instytut Lotnictwa
Centrum Badań Materiałów
i Konstrukcji

al. Krakowska 110/114, 02-256 Warszawa
tel.: 22 868 51 06, 22 846 00 11 wew. 246
faks: 22 868 56 80
e-mail: cbmk@ilot.edu.pl
www.cbmk.pl



Achieving Competitive Excellence
The United Technologies Operating System